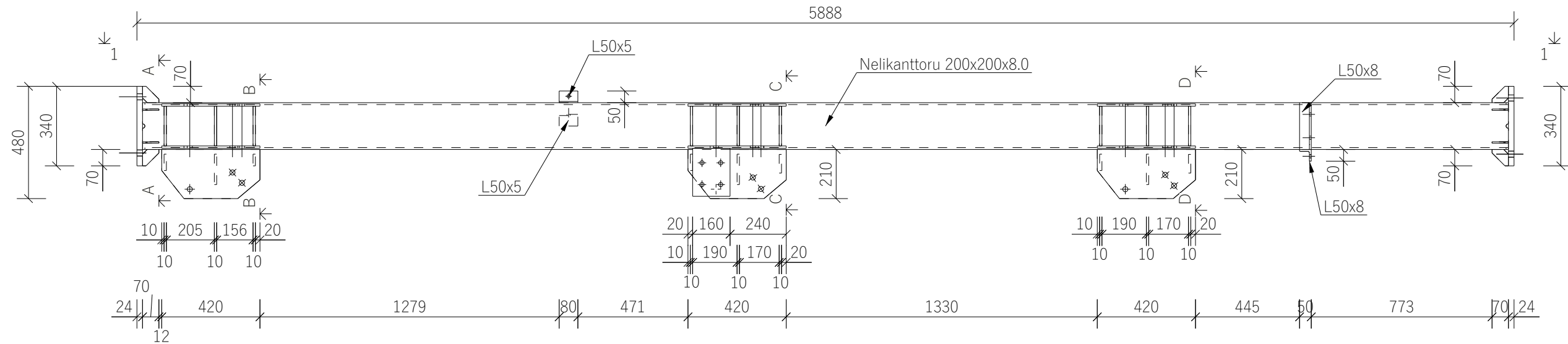


---

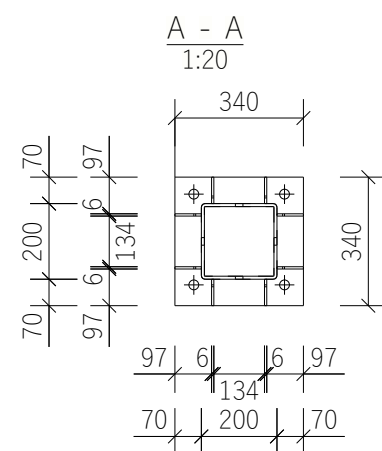
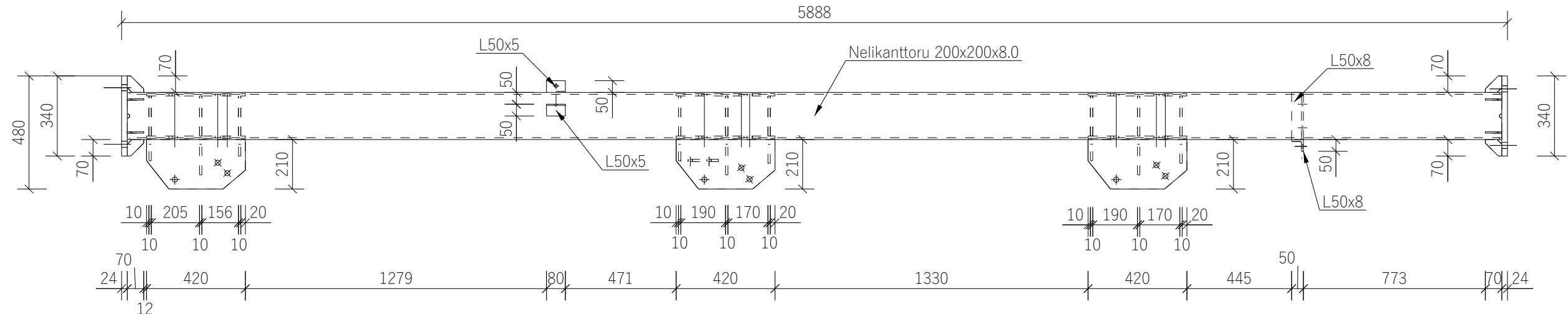
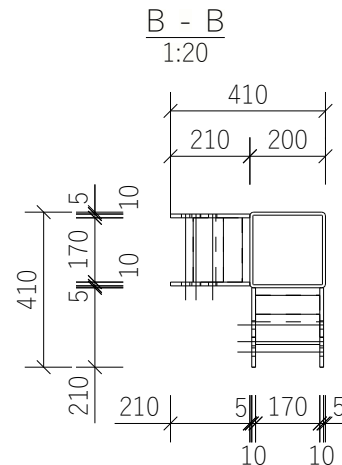
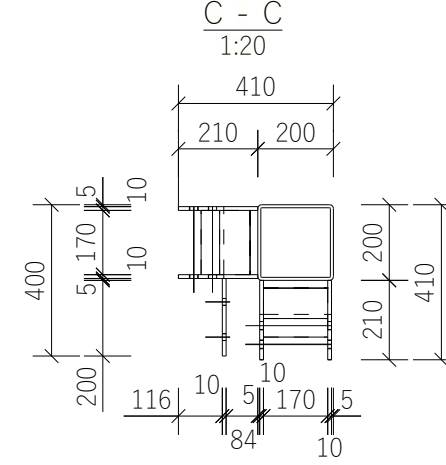
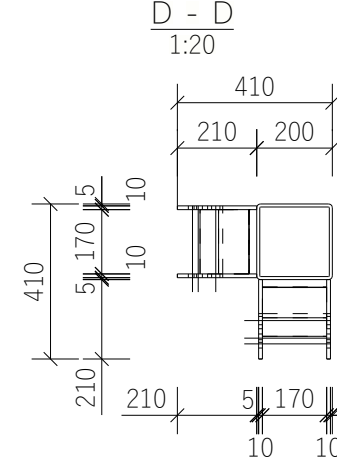
1:20

---

1:20


$$\frac{1-1}{1:20}$$

1:20


$$\frac{A - A}{1:20}$$

$$\frac{B - B}{1:20}$$

$$\frac{C - C}{1:20}$$

$$\frac{D - L}{1:20}$$

MÄRKUSED:

1. Üldised nõuded: EVS-EN 1090
2. Tugevusklass: S355J2
3. Keskkonnaklass: C4
4. Pinnakate kestvusklass: H
5. Tulepüsimus: ei ole nõutud
6. Keevisõmbluse kvaliteediklass: C (EVS-EN ISO 5817)
7. Kuumtsinkimist teostada EVS-EN ISO 1461 või EVS-EN 10240 nõuete järgi
8. Keevised teha terasklassile vastavate materjalidega
9. Tähistamata keevised teha võrdtugevad liite kõige nõrgema elemendiga
10. Kõik kinnitusavad teostada vastavalt EVS-EN 1090 standardile (normaallõttega avad) vastavalt kinniti diameetritele

2. Tugevusklass: S355J2

3. Keskkonnaklass: C4

4. Pinnakate kestvusklass: H

5. Tulepüsimus: ei ole nõutud

6. Keevisõmbluse kvaliteediklass: C (EVS-EN ISO 5817)

7. Kuumtsinkimist teostada EVS-EN ISO 1461 või EVS-EN 10240 nõuete järgi

8. Keevised teha terasklassile vastavate materjalidega

9. Tähistamata keevised teha võrdtugevad liite kõige nõrgema elemendiga

10. Kõik kinnitusavad teostada vastavalt EVS-EN 1090 standardile (normaallõtkega avad) vastavalt kinniti diameetritele



OBJEKT	Harimäe vaatetorni ja lõkkekoha rekonstrueerimine
--------	---

ADDRESS	Mäeküla, Otepää vald, Valga maakond
---------	-------------------------------------

JOONISE NIMETUS  
Teraspost TP-401

24.10.2023	PH2301	TP	EK-7-31401	1:20	v01
------------	--------	----	------------	------	-----

PROJEKTI TUNNU	PH2301
----------------	--------

STAADIUM  
TP

JONISE NUMBER	EK-7-31401
---------------	------------

MÕÕTKAVA	VERSIOON
1:20	v01

VERSION
v01